



GeneCIS solceller

Dit nye tag kan bestå af bygningsintegrerede solceller



GeneCIS solcellemodulerne fra Würth Solar er en nyudviklet højeffektiv type tyndfilmssolceller, som består af mange lag tynde CIS (Cu Copper, Indium, Selen - CuInSe_2) solceller, der er forbundet i serie. De optager et bredt spektrum af lysenergi og giver maksimum energi-produktion også i diffust lys og under skyede forhold.

Med en effekt på over 110 Wp/m^2 er denne teknologi på højde med markedets traditionelle krystallinske solceller.

Med stor pålidelighed, høj spænding og lang levetid er disse tyskproducerede GeneCIS solcellemoduler specielt velegnede til nettilsluttede solcellesystemer.

Synsmæssigt har GeneCIS modulerne en vigtig kvalitet i form af deres sorte farve. De er nemme at få til at falde ind med øvrige bygningsmaterialer.



GeneCIS semi-transparent løsning med 20% lystransmittans - en ideel energiproducerende solafskærmning.



Eksempel på parcelhuse med 5,5 kWp GeneCIS tag.

GeneCIS solcellemodul	type WSG0036 E080
Type solcelle	CIGS - Copper, Indium, Selen
Effekt	80 Wp
Spænding MPP	35 V
Laminat type	3+3 mm glas
Farve	sort
Størrelse	605 x 1205 x 35 mm
Vægt	12,7 kg
Tilslutning	standard 1 m 4 mm ² kabel med MC4 stik
Modulramme	sort-elokseret aluminium
Temperaturområde	- 40 til + 85 graders C
Certifisering beskyttelsesklasse II	CE og IEC 61646
Effektgaranti	20 år
Forventet produktlevetid	>30 år
Garanti	5 år

- **højeffektiv i forhold til traditionelle tyndfilmssolceller**
- **god temperaturstabilitet**
- **ubetydelig påvirkning fra skygger**
- **producerer bedre i diffust lys end krystallinske solceller**
- **har ingen lodninger indeni modulet**
- **markedets mest miljøvenlige solceller**

Hældning og orientering

For at få bedst mulig årlig ydelse på et solcelleanlæg skal det have mest mulig sol og lys. Dette opnås med en hældning på mellem 30-50° orienteret mod syd. Nedenfor viser antal procent solindfald i forhold til hældningen:

Orientering	Vest	Syd	Øst
0° - vandret	78	78	78
15°	73	94	73
30°	71	98	71
45°	68	100	68
60°	57	96	67
90° - lodret	48	79	48

Økonomisk set har det tidligere ikke været en lønsom investering med solstrøm i Danmark, men med mere effektive solceller og stigende elpriser kan økonomien i dag hænge sammen specielt takket være GeneCIS solcellernes levetid på over 30 år, og i særdeleshed ved integrering i bygningens klimaskærm.

Würth Solar er markedets eneste leverandør, der selv producerer både solceller og net-invertere, og dermed har du garanti for at du får et 100% optimalt solcellesystem for tingene passer sammen. Würth Solar har i alt 5 montage-løsninger for GeneCIS solcellemodulerne,

For yderligere information og tilbud



VIND & SOL
vedvarende energiløsninger

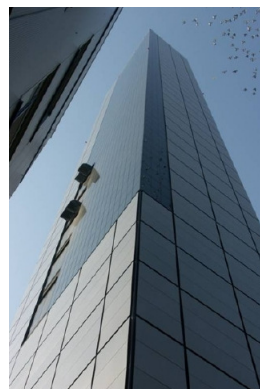
Kirkeballevvej 6
DK-5970 Ærøskøbing
Telefon +45 58 51 50 96
www.vindogsol.dk



GeneCIS modul med eller uden sort-elokseret aluminiumsramme.



I forbindelse med net-tilsluttede solcelleanlæg har Danmark afgiftsfrihed i forbindelse med ikke-erhvervs-mæssig bebyggelse, og det er tilladt, at et solcelleanlæg på under 6 kWp, kan installeres med såkaldt netto-afregning dvs., at el-måleren kører baglæns, hvis solcelleanlægget producerer mere el end husstandens eget forbrug.



- **solenergi er ren energi**